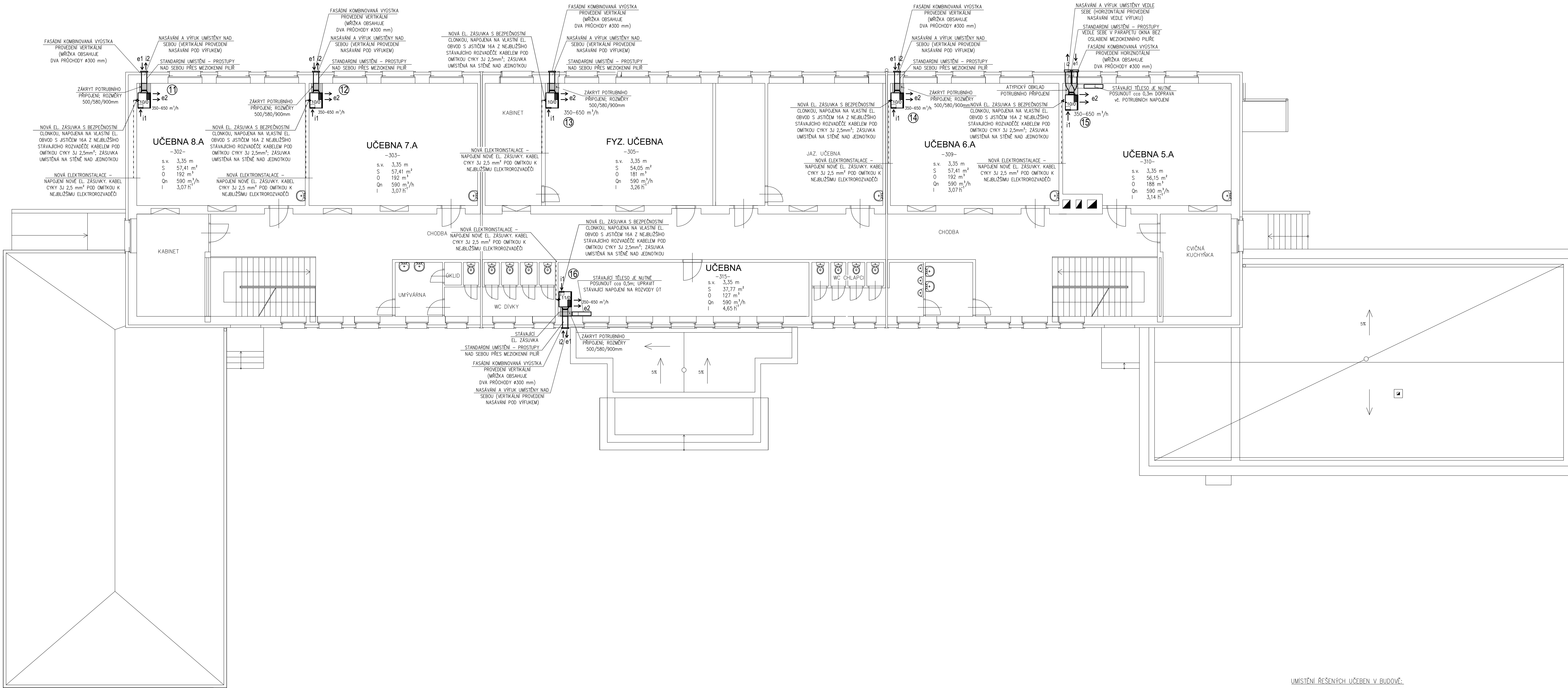


PŮDORYS 3. NP – VZT

M 1:100



LEGENDA:

- 1-16 INTERIÉROVÁ VĚTRACÍ JEDNOTKA PRO ROVNOLAKÉ REKUPERAČNÍ VĚTRÁNÍ UČEBEN. OBSAHUJE EC VENTILÁTORY, PROTIPROUDÝ VÝMĚNÍK TEPLA, VYSUVNÉ FILTRY, BY-PASS PŘÍVADĚNÉHO VZDUCHU, SKŘIŇ REGULACE, BEZODTOKOU VANU KONDENZÁTU, KULISOVÉ AKUSTICKÉ TLUMIČE, NASTAVITELNÉ ŽALUZIE VZDUCHU, VNĚJŠÍ ČIDLO CO₂, MAX. MNOŽSTVÍ VZDUCHU PŘI NULOVÉM EXTERNÍM TLAKU 680 m³/h, ÚČINNOST REKUPERAČE AŽ 93%, 230 V, 50 Hz.
- 16 JEDNOTKA PRO UČEBNU č. 315 (UMÍSTĚNÁ NAD VSTUPEM) LEVÉ PŘÍPOJENÍ S VERTIKÁLNÍM VÝOŠTĚNÍM. PRACOVNÍ MNOŽSTVÍ DOPRAVOVANÉHO VZDUCHU 590 m³/h, TYPOVÝ ZÁKRYT POTRUBNÍHO PROSTUPU
- 15 JEDNOTKA PRO UČEBNU č. 310 (UČEBNA 5.A) PRAVÉ PŘÍPOJENÍ S HORIZONTÁLNÍM VÝOŠTĚNÍM. PRACOVNÍ MNOŽSTVÍ DOPRAVOVANÉHO VZDUCHU 590 m³/h, ATYPICKÝ ZÁKRYT POTRUBNÍHO PROSTUPU
- 14 JEDNOTKA PRO UČEBNU č. 309 (UČEBNA 6.A); PRAVÉ PŘÍPOJENÍ S VERTIKÁLNÍM VÝOŠTĚNÍM. PRACOVNÍ MNOŽSTVÍ DOPRAVOVANÉHO VZDUCHU 590 m³/h, TYPOVÝ ZÁKRYT POTRUBNÍHO PROSTUPU
- 13 JEDNOTKA PRO UČEBNU č. 305 (FYZ. UČEBNA) PRAVÉ PŘÍPOJENÍ S VERTIKÁLNÍM VÝOŠTĚNÍM. PRACOVNÍ MNOŽSTVÍ DOPRAVOVANÉHO VZDUCHU 590 m³/h, TYPOVÝ ZÁKRYT POTRUBNÍHO PROSTUPU
- 12 JEDNOTKA PRO UČEBNU č. 303 (UČEBNA 7.A); PRAVÉ PŘÍPOJENÍ S VERTIKÁLNÍM VÝOŠTĚNÍM. PRACOVNÍ MNOŽSTVÍ DOPRAVOVANÉHO VZDUCHU 590 m³/h, TYPOVÝ ZÁKRYT POTRUBNÍHO PROSTUPU
- 11 JEDNOTKA PRO UČEBNU č. 302 (UČEBNA 8.A); PRAVÉ PŘÍPOJENÍ S VERTIKÁLNÍM VÝOŠTĚNÍM. PRACOVNÍ MNOŽSTVÍ DOPRAVOVANÉHO VZDUCHU 590 m³/h, TYPOVÝ ZÁKRYT POTRUBNÍHO PROSTUPU
- s.v. 3,35 m
S 57,41 m²
O 192 m³
Qn 590 m³/h
I 3,07 h
- SVĚTLÁ VÝŠKA MÍSTNOSTI
PLOCHA MÍSTNOSTI
OBJEM MÍSTNOSTI
JM. DOPRAVOVANÉ MNOŽSTVÍ VĚTRACÍHO VZDUCHU
INTENZITA VÝMĚNY VZDUCHU ZA HODINU
- e2... VÝSTUP ČERSTVÉHO FILTROVANÉHO VZDUCHU DO MÍSTNOSTI
e1... SÁNÍ ČERSTVÉHO VENKOVNÍHO VZDUCHU
i1... SÁNÍ ODPADNÍHO VZDUCHU Z MÍSTNOSTI
i2... VÝSTUP ODPADNÍHO VZDUCHU DO VENKOVNÍHO PROSTŘEDÍ

POZNÁMKA:

–VZT POTRUBÍ BUDE Z OHEBNÝCH HLINIKOVÝCH HADIC d280 mm, IZOLOVÁNO MINERÁLNÍ VLNOU 40 mm A ZAPĚNĚNO PUR, VEDENO VE SPÁDU 2% SMĚREM VEN, V ZÁKRYTU S AKUSTICKOU IZOLACÍ.

–KAŽDÁ JEDNOTKA BUDE USTAVENA NA STAVITELNÉ NOŽKY NEPŘENÁŠEJÍCÍ VIBRACE A VYROVNAVÁJÍCÍ PŘÍPADNÉ NEROVNOSTI PODLAHY (SOUČÁST JEDNOTKY) ALT. UMÍSTIT NA ANTIVIBRAČNÍ RÁMEČEK (10 mm). V SOUVISLOSTI S INSTALACÍ 5ks JEDNOTEK JE NUTNÉ POSUNOUT STÁVAJÍCÍ OTOPNÉ TĚLESO TAK, ABY BYLA KAŽDÁ JEDNOTKA INSTALOVÁNA S DOSTATEČNÝM MANIPULAČNÍM A SERVISNÍM PROSTOŘEM..

–DLE INTERIÉROVÉHO ZAŘÍZENÍ INVESTOR ZVOLÍ JEDEN ZE TŘÍ ZÁKLADNÍCH DEKORŮ VOLITELNÉHO ZÁKRYTU JEDNOTKY A POTRUBNÍHO ZÁKRYTU (POTRUBNÍ ZÁKRYT JE TYPOVÝM PŘÍSLUŠENSTVÍM VE 12/16 PŘÍPADU; V OSTATNÍCH PŘÍPADOCH BUDE ZHOTOVĚN ZVLÁŠT NA ZAKÁZKU DLE SKUTEČNÝCH ROZMĚRŮ INSTALOVANÉHO POTRUBNÍHO PROPOJENÍ)

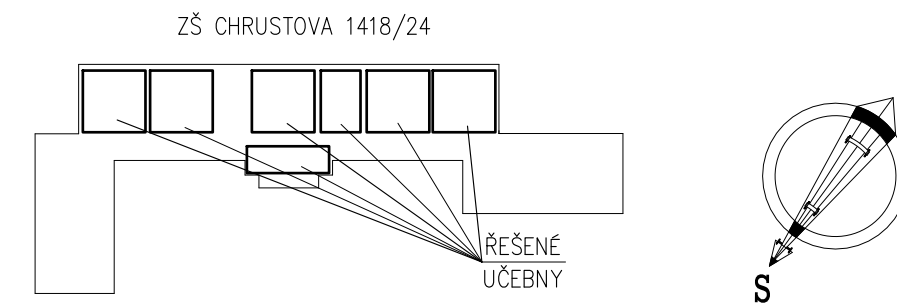
–VZNIKAJÍCÍ KONDENZÁT JE ŘEŠEN BEZODTOKÝM ZPŮSOBEM – HROMADI SE UVNITŘ JEDNOTKY A JE ODPÁŘOVÁN DO ODPADNÍHO VZDUCHU – ODPADÁ NUTNOST ZAVADĚT KONDENZÁT DO KANALIZACE

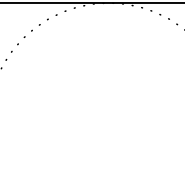
–KAŽDOU JEDNOTKU JE NUTNÉ NAPOJIT NA STÁVAJÍCÍ EL. SÍŤ; DOVYBAVIT STÁVAJÍCÍ ELEKTROROZVADĚČE A ZHOTOVIT NOVÝ EL. OBVOD S JISTIČEM 16A PRO KAŽDOU JEDNOTKU ZVLÁŠT; OBVOD NAPOJEN K NOVÉ JEDNODUCHÉ ZÁSUVCE UMÍSTĚNÉ NA STĚNĚ NAD JEDNOTKOU (VIDITELNÁ V PŘÍPADĚ NUTNOSTI RYCHLÉHO ZÁSAHU – ZŘETELNÉ MÍSTO PRO VYPNUTÍ), TATO VYHRAZENA POUZE PRO VZT JEDNOTKU. V ROZVADĚČI OSAZEN PROUDOVÝ CHRÁNIČ, JEDEN SPOLEČNÝ PRO NOVÉ OBVOODY PRO VZT JEDNOTKY. PROPOJENÍ NOVÉ ZÁSUVKY A ROZVADĚČE PEVNÝM PŘÍPOJENÍM POD OMIŤKOU KABELEM CYKY 3J 2,5 mm² DLE ZVYKLOSTI OBORU.

–JEDNOTKA PŘÍPOJENA K NOVÉ VYTVOŘENÉMU OBVODU SE ZÁSUVKOU POHYBLIVÝM PŘÍPOJENÍM KABELEM CYKY 3J 1,5mm² ZAKONČENÝ ZÁSUVKOVOU VIDLICÍ

–NUTNÁ KOORDINACE S OSTATNÍMI PROFESEMI ZEJMÉNA STAVBA, ELEKTRO A MGR.

UMÍSTĚNÍ ŘEŠENÝCH UČEBEN V BUDOVĚ:



	ZODPOVĚDNÝ PROJEKTANT JINDŘICH NIESSNER	VYPRACOVAL Ing. MICHAL HAVLÍČEK ml.	KRP GROUP s.r.o. sídlo: Československá 14032, Ostrava 702 00 Moravská Ostrava zastoupena: Jindřich Niessner tel. fax: +420 605 436 222 e-mail: niessner@krpgroup.cz iČ: 278 05 514 (zapsána v obchodním rejstříku vedeném Krajským soudem v Ostravě, oddíl C, vložka 52309)
	PROJEKTANT Ing. MICHAL HAVLÍČEK ml.	KONTROLOVAL Ing. MICHAL HAVLÍČEK	
STAVEBNÍK (VLASTNÍK OBJEKTU)			
Statutární město Ostrava, městský obvod Slezská Ostrava Těšínská 138/35, 710 16 Ostrava-Slezská Ostrava, IČ:00845451			
MÍSTO STAVBY Chrustova 1418/24, 713 00 Slezská Ostrava, parc.č. 5036, k.ú. Slezská Ostrava			
www.krpgroup.cz			
IV / 2018			
INSTALACE NUCENÉHO VĚTRÁNÍ S REKUPERAČÍ TEPLA V ZŠ CHRUSTOVA 1418/24		IV / 18	
FARMAČKA		8 x A4	
STAVEBNÍ OBJEKT (S O)	STUPEŇ PD		PARE
ČÁST DOKUMENTACE D.1.4 - VZDUCHOTECHNIKA	MĚRÍTKO 1 : 100		
DOKUMENT PŮDORYS 3. NP - VZT	ČÍSLO DOKUMENTU D.1.4-103		